

SATO
Powered On Site /

Ekonomiczne.
Łatwe w użyciu.
Trwałe.

Rozwiązania do etykietowania ręcznego

Wszystko, czego potrzebujesz
do etykietowania

satoeurope.com

Rozwiązania do etykietowania ręcznego

Dzięki 50-letniemu doświadczeniu w produkcji metkownic, firma SATO nieustannie produkuje najtrwalsze, najbardziej niezawodne i przyjazne w obsłudze urządzenia wraz z etykietami do wszystkich zastosowań.



KLUCZOWE ZASTOSOWANIA:

Urządzenia te są przeznaczone do etykietowania towarów na małą i dużą skalę, umożliwiając drukowanie jednego lub dwóch rzędów informacji na etykietach. Poznaj korzyści płynące z używania metkownic i etykiet firmy SATO!

Przemysł spożywczy

Wydajna rotacja zapasów i minimalizacja odpadów



Produkcja

Maksymalizacja wydajności operacyjnej przy utrzymaniu niskich kosztów operacyjnych



Handel detaliczny

Czytelne etykiety z cenami dla wygody klientów

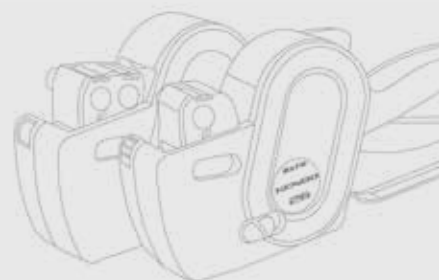


Supermarket

Konieczność spełnienia surowych wytycznych dotyczących bezpieczeństwa żywności



Nasz wewnętrzny zespół projektantów może przygotować wstępnie zadrukowane etykiety, które będą promować Twoją firmę. Zespół obsługi klienta jest gotowy do omówienia Twoich potrzeb.



1 Jedno- rzędowe metkownice

KENDO



KENDO to innowacyjne metkownice umożliwiające jednorzędowy nadruk na etykietach w dwóch różnych rozmiarach. Metkownice obsługują duże czcionki, zapewniając dobrą czytelność podczas użytkowania.



✓ NAJWAŻNIEJSZE CECHY

- Duża czcionka o wysokości 5 mm
- Łatwe ładowanie pojemnika z tuszem
 - Łatwe ładowanie etykiet
- Możliwość dostosowania układów druku

Metkownice Kendo i Judo to przede wszystkim czcionki o dużych rozmiarach i szerokie otwieranie przy ładowaniu etykiet, dzięki czemu urządzenia są bardzo wygodne w obsłudze.

PRZYKŁADOWE ZASTOSOWANIA

€98.90

GROCERY
5€€33.99

123457-03

SPECIAL
SALE €55.90€

€67.99

WINE HQ
€77.00

€1280.99

20-07-19

2 Dwurzędowe metkownice

JUDO



Innowacyjna linia metkownic Judo firmy SATO pozwala na drukowanie etykiet z dwoma rzędami, które świetnie sprawdzają się przy organizowaniu promocji.



✓ NAJWAŻNIEJSZE CECHY

- Dostępność większej różnorodności typów i rozmiarów etykiet
- Łatwość ładowania/wyjmowania rolki z tuszem
- Unikatowy mechanizm wałka dociskowego
- Szerokie otwarcie do ładowania etykiet
- Możliwość dostosowania układów druku

PRZYKŁADOWE ZASTOSOWANIA



Ogólna specyfikacja techniczna

MODEL	KENDO 22	KENDO 26
Ilość znaków w rzędzie	6,8,10	6,8,10
Wysokość czcionki	4,5 ~ 5,0 mm / 0,18" ~ 0,20"	4,5 ~ 5,0 mm / 0,18" ~ 0,20"
Rozmiar etykiety	szer. 22 mm x wys. 12 mm / szer. 0,90" x wys. 0,50"	szer. 26 mm x wys. 12 mm / szer. 1,02" x wys. 0,50"
Obsługiwane kształty etykiety	Falowane, prostokątne	Falowane, prostokątne
Liczba etykiet na rolce	1 500 etykiet na rolce	1 500 etykiet na rolce
Rozmiar metkownicy	szer. 50 mm x gł. 245 mm x wys. 123,5 mm szer. 2,0" x gł. 9,7" x wys. 4,9"	szer. 50 mm x gł. 245 mm x wys. 123,5 mm szer. 2,0" x gł. 9,7" x wys. 4,9"
Waga metkownicy	280 g	280 g
Rodzaje etykiet	Niezadrukowane lub wstępnie zadrukowane, różne kolory	Niezadrukowane lub wstępnie zadrukowane, różne kolory
Kleje do etykiet	Permanentne, odlepne, do produktów chłodniczych, zmywalne, do stosowania na zewnątrz	Permanentne, odlepne, do produktów chłodniczych, zmywalne, do stosowania na zewnątrz
Wzory etykiet	Przygotowane przez zespół firmy SATO w Wielkiej Brytanii	Przygotowane przez zespół firmy SATO w Wielkiej Brytanii

MODEL	JUDO 22	JUDO 26
Ilość znaków w rzędzie	6,8	6,8,10
Wysokość czcionki	3,0 ~ 4,5 mm / 0,12" ~ 0,8"	3,0 ~ 4,5 mm / 0,12" ~ 0,8"
Rozmiar etykiety	szer. 22 mm x wys. 16 mm / szer. 0,90" x wys. 0,63"	szer. 26 mm x wys. 16 mm / szer. 1,02" x wys. 0,63"
Obsługiwane kształty etykiety	Falowane, prostokątne	Falowane, prostokątne
Liczba etykiet na rolce	1 200 etykiet na rolce	1 200 etykiet na rolce
Rozmiar metkownicy	szer. 50 mm x gł. 245 mm x wys. 123,5 mm szer. 2,0" x gł. 9,7" x wys. 4,9"	szer. 50 mm x gł. 245 mm x wys. 123,5 mm szer. 2,0" x gł. 9,7" x wys. 4,9"
Waga metkownicy	300 g	300 g
Rodzaje etykiet	Niezadrukowane lub wstępnie zadrukowane, różne kolory	Niezadrukowane lub wstępnie zadrukowane, różne kolory
Kleje do etykiet	Permanentne, odlepne, do produktów chłodniczych, zmywalne, do stosowania na zewnątrz	Permanentne, odlepne, do produktów chłodniczych, zmywalne, do stosowania na zewnątrz
Wzory etykiet	Przygotowane przez zespół firmy SATO w Wielkiej Brytanii	Przygotowane przez zespół firmy SATO w Wielkiej Brytanii

Etykiety do różnych zastosowań

Wykonane z najlepszych jakościowo materiałów, etykiety do metkownic firmy SATO są idealnym rozwiązaniem do różnych zastosowań. Przykładem są wodoodporne etykiety przeznaczone do kontroli rotacji żywności.

Etykiety są dostępne w różnych kształtach, rozmiarach, kolorach, a nawet ze wstępnym zadrukiem dostosowanym do potrzeb klienta. Można je bezproblemowo stosować w naszych metkownicach 1, 2 i 3-rzędowych, dzięki czemu użytkownicy mogą samodzielnie dobrać optymalną dla nich jakość i wydajność druku.

Dostępne specjalne rodzaje etykiet:



Odporne na zmywanie



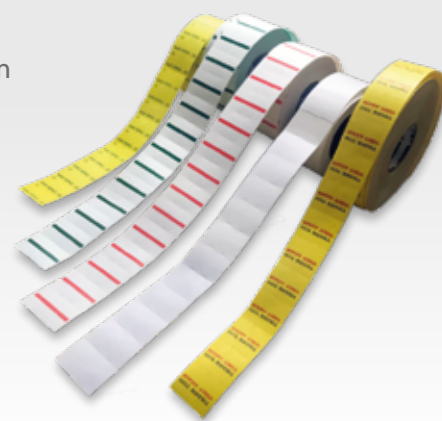
Odporne na warunki chłodnicze



Odporne na rozmazywanie



Łatwe do odklejenia



Aby uzyskać więcej informacji, skontaktuj się z lokalnym przedstawicielem firmy SATO!

satoeurope.com

Wszystkie informacje zawarte w niniejszej ulotce są zgodne ze stanem faktycznym z czerwca 2020 r.
Dane techniczne produktów mogą ulec zmianie bez powiadomienia.
Nieupoważnione powielanie zawartości niniejszej ulotki,
w części lub w całości, jest surowo zabronione.
Wszelkie inne nazwy oprogramowania, produktów lub firm są znakami towarowymi
lub zastrzeżonymi znakami towarowymi ich właścicieli.


Powered **On Site** /

© 2020 SATO CORPORATION. Wszelkie prawa zastrzeżone.
W celu uzyskania dalszych informacji, skontaktuj się z lokalnym oddziałem
firmy SATO lub odwiedź naszą stronę internetową: satoeurope.com