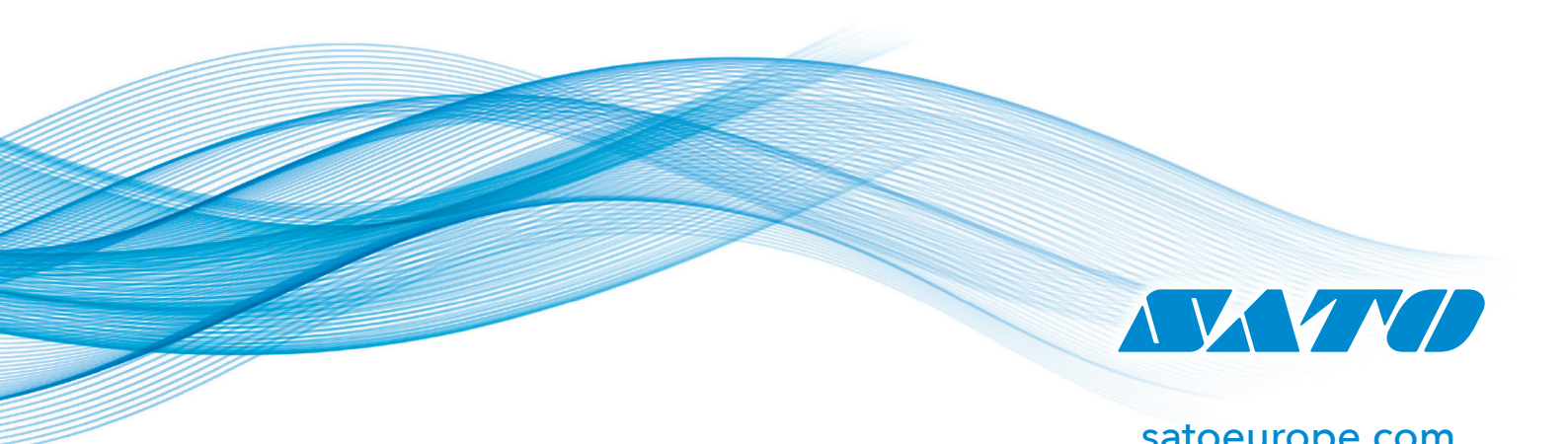




# Rozwiązania dla przemysłu spożywczego



[satoeurope.com](http://satoeurope.com)

# - Automatykacja pracy w fabryce

# - Usprawnienie zarządzania danymi

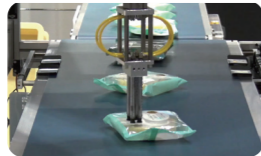
## Automatykacja



! Nadgodziny spowodowane brakiem personelu powodują napięcia w zespole

✓ Wszecstronna obsługa zróżnicowanych linii produkcyjnych

Możliwość aplikacji etykiet na żywność od góry/dołu/boku produktu.



✓ Automatykacja i przyspieszenie procesów pakowania i etykietowania do wysyłki

Ręczne etykietowanie dużej ilości przesyłek wymaga wiele czasu i pracy. Automatyczne etykietowanie usprawnia proces aplikacji etykiet wysyłkowych.



## Identyfikacja



- ! Ryzyko użycia nieprawidłowych lub przeterminowanych składników
- Duże marnotrawstwo żywności
- Czasochłonne utrzymywanie rejestrów produkcji
- Czasochłonne wyszukiwanie i weryfikacja danych oraz inwentaryzacja

✓ Zarządzanie przychodzącymi materiałami, kontrola stanu magazynowego, procesów przekazywania

- Automatykacja procesów nadzoru magazynowego na podstawie numeru składnika lub partii
- Możliwość skanowania magazynu według różnych kryteriów
- Aktualizacja stanów magazynowych w czasie rzeczywistym, obrazująca przyjęcie, przekazanie, stany magazynowe i odrzucone pozycje
- Aplikacja etykiet ze składnikami w miarę ich otrzymywania, co daje możliwość śledzenia ich w dalszych procesach

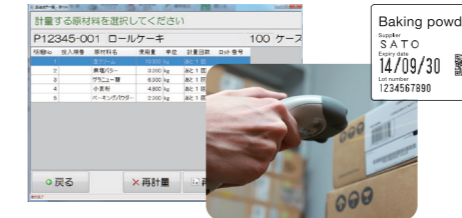


✓ Zarządzanie danymi produkcyjnymi, proces wazenia/mieszania

- Możliwość sprawdzenia kto i kiedy wykonywał daną czynność i ile składników zużył w każdym procesie wytwórczym
- Zarządzanie wydajnością w oparciu o efektywność produkcji
- Drukowanie etykiet na produkty w celu monitorowania i zarządzania



- Skanowanie kodów QR przed użyciem składników, aby uniknąć błędów i stworzyć cyfrowy rejestr zużycia
- Wysoka precyzja danych wagowych dzięki podłączeniu wagi do komputera



✓ Wsparcie procesu wysyłki

- Użytkownicy mogą zarządzać stanem magazynowym na podstawie partii i daty przydatności, konwertując zarejestrowane informacje o produkcji na rejestr gotowych produktów
- System generuje listę kompletacji i pozwala określić plan jej trasy w celu usprawnienia procesu wysyłki



✓ Wysyłka i możliwość śledzenia

- Lista wysyłkowa zapobiega ładowaniu nieprawidłowych pozycji i umożliwia monitorowanie szczegółów produkcji, gdy w gotowym produkcie zostanie wykryta wada.



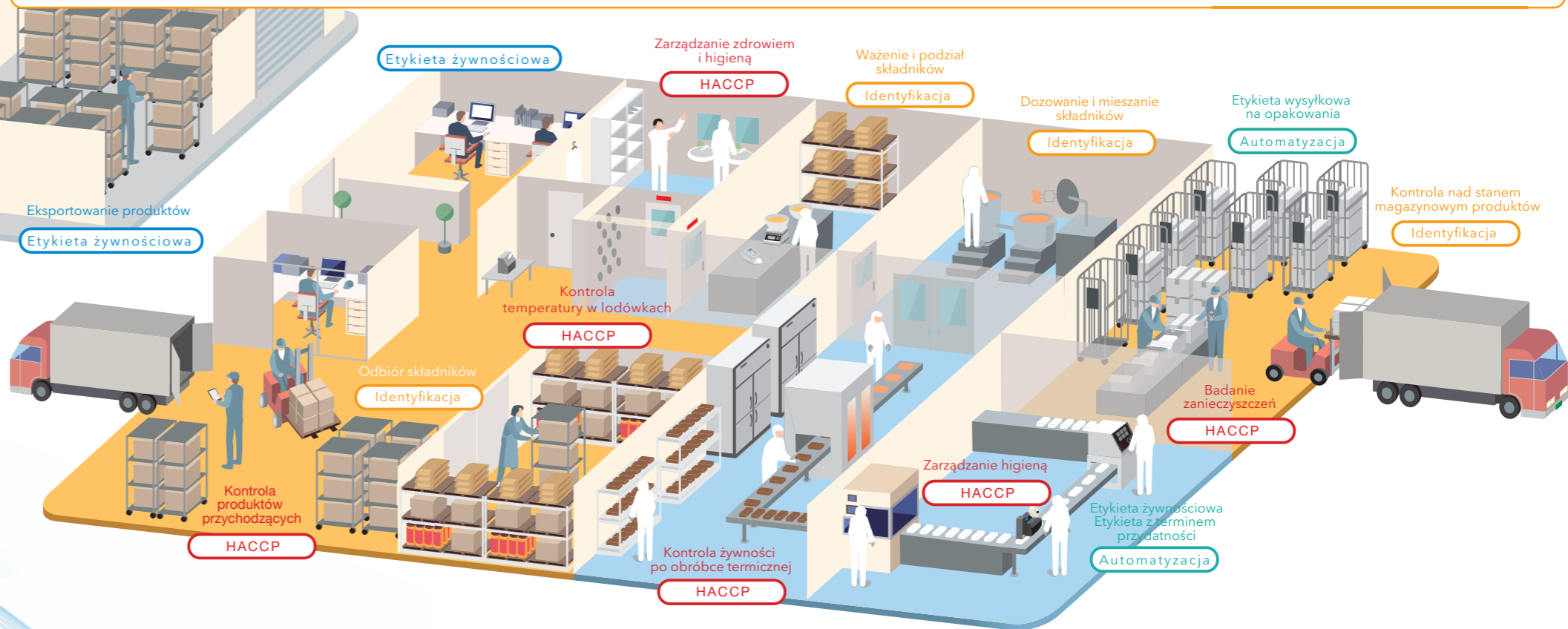
## Etykieta żywnościowa



! Aplikacja etykiet na żywność przeznaczoną do eksportu jest czasochłonna

✓ Wielojęzyczne etykiety dla towarów eksportowanych

Drukarka obsługuje 47 różnych języków. Możliwość tworzenia etykiet dostosowanych do lokalnych przepisów dotyczących eksportu towarów.



## HACCP



- ! - Czasochłonne przygotowanie dokumentów w celu zachowania zgodności z normami HACCP
- Ręcznie prowadzona dokumentacja pochłania czas i generuje błędy

✓ Usługa zarządzania danymi oparta na chmurze

Scenarizowany i cyfrowy system zarządzania danymi wspomaga zapobieganie ryzyku w krytycznych procesach.



✓ Obsługa wielu języków

Aplikacja do wprowadzania danych z obsługą różnych języków odciąża zagranicznych pracowników i ułatwia szkolenie.

✓ Kontrola przepływu pracy w czasie rzeczywistym

Dzięki cyfrowej rejestracji danych, administratorzy mogą sprawdzać i zatwierdzać wprowadzane informacje z dowolnego miejsca.

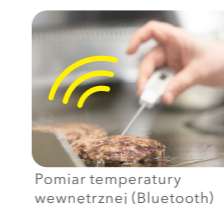
✓ Alerty z powiadomieniami

Funkcja alertu powiadamia użytkowników, gdy temperatura wykracza poza określony zakres lub nie wprowadzono danych przyspiesza rozwiązywanie problemów.



✓ Obsługa urządzeń peryferyjnych

Ustanowienie systemu zarządzania procesem produkcyjnym poprzez połączenie urządzenia kontrolnego i aplikacji za pomocą Bluetooth, aby zapobiec błędnemu wprowadzaniu danych.



## Ujednolicona obsługa drukarek pozwala każdemu korzystać z systemu, niezależnie od doświadczenia



- ! - Czasochłonna nauka obsługi każdego modelu drukarki
- Każde zadanie wymaga innego modelu drukarki, co wymaga korzystania z umiejętności konkretnych, doświadczonych osób

### ✓ Ujednolicona funkcja drukowania etykiet pozwala każdemu wykonywać prace, związane z etykietowaniem

- Możliwość ujednolicenia działań drukowania - wystarczy jeden model drukarki, aby drukować etykiety różnego rodzaju



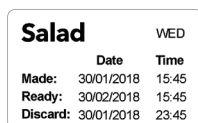
**FX3-LX**

Etykieta żywnościowa

Kontrola informacji na temat daty przydatności

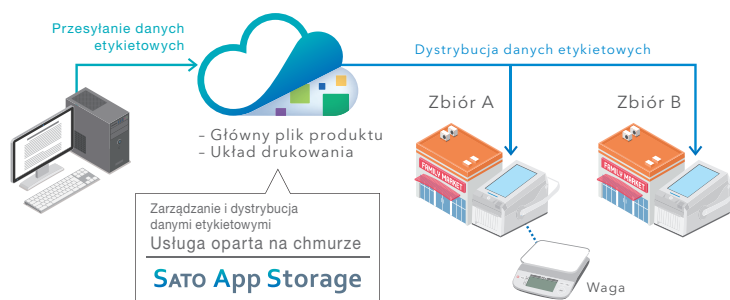
Temperatura przechowywania

Etykieta żywności na wynos

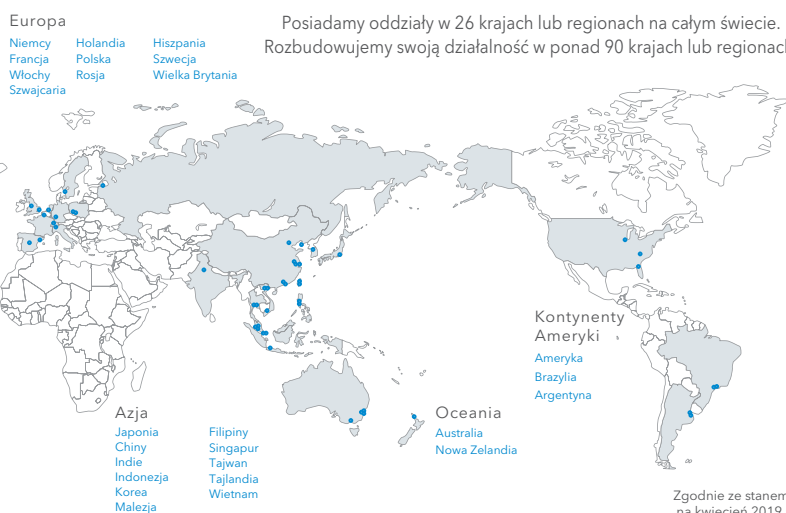


### ✓ Podniesiona wydajność drukowania etykiet

SATO App Storage, usługa oparta na chmurze do zarządzania i dystrybucji danych o etykietach, pozwala na dystrybucję danych z centrali do sklepów. Koniec z niepewnością, czy sklep dysponuje najnowszymi danymi. Dzięki możliwości łączenia drukarek z wagami, każde urządzenie może być przenoszone wszędzie tam, gdzie występuje potrzeba drukowania etykiet.



## Grupa SATO rozwija się na całym świecie



Zgodnie ze stanem na kwiecień 2019 r.

W celu uzyskania dalszych informacji, skontaktuj się z lokalnym oddziałem firmy SATO lub odwiedź naszą stronę internetową:

[satoeurope.com](http://satoeurope.com)



Ceaseless Creativity for a Sustainable World

© 2020 SATO CORPORATION. Wszelkie prawa zastrzeżone. W celu uzyskania dalszych informacji, skontaktuj się z lokalnym oddziałem firmy SATO lub odwiedź naszą stronę internetową: [satoeurope.com](http://satoeurope.com)